

すその社協だより

発行: (福)裾野市社会福祉協議会
〒410-1117 裾野市石脇524-1福祉保健会館2F
電話(055)992-5750/FAX(055)993-5909
E-mail: info@syakyo-susono.or.jp http://www.syakyo-susono.or.jp/

裏面 令和3年度 重点施策ほか

新型コロナウイルス感染症の影響で

収入が減少し生活に困窮される方へ

生活福祉資金特例貸付のご案内
厚生労働省生活支援特設HP
<https://corona-support.mhlw.go.jp/index.html>

個人向け緊急小口資金・総合支援資金 コールセンター
TEL: 0120-46-1999 受付: 9時~21時(土日含む)



令和3年度 裾野市社会福祉協議会 事業計画

誰もが支えあいながら安心して暮らすことが出来る

「豊かにも」 「かな地域社会」を 推進します

福祉会館の花壇の手入れをして下さる 西地区シニアクラブ連合会 写真は桃明会(桃園区)のみなさま



誰もが安心して暮らせるまちづくりを目指して！
裾野市社会福祉協議会 一会員之章

本年度より会員之章(シール)が新しくなりました!

【基本方針】

市区町村社協は、地域福祉を推進する中核的な団体として、地域住民および福祉組織・関係者の協働により地域生活課題の解決に取り組み、だれもが支え合いながら安心して暮らすことができる「ともに生きる豊かな地域社会」づくりを推進することを使命としています。
そのため私たち裾野市社会福祉協議会は、次の経営理念のもと事業展開を図ってまいります。

- ① 地域住民を主体とした「ともに生きる豊かな地域社会」の実現
- ② 誰もが人格と個性が尊重され、その人らしい生活を送ることができる福祉サービスの実現
- ③ 地域住民及び福祉組織・関係者の協働による包括的な支援体制の構築
- ④ 地域生活課題に基づく先駆的・開拓的なサービス・活動の創出
- ⑤ 持続可能で責任ある自立した組織経営

また、事業展開にあたっては、基本的方針の実現のため「連携・協働の場」(プラットフォーム)としての役割を十分発揮し、地域住民や関係機関・団体等、あらゆる関係者の参加と協働を徹底し、地域住民の複合化・多様化した生活課題や潜在的ニーズを受け止め、地域を基盤にして解決につなげる支援やその仕組みを多様な地域関係者と協働して推進してまいります。

社会福祉協議会は、皆様が主体となって、住みよい福祉社会をつくることを目的とした社会福祉法人です。設立以来会員のご協力をいただき多様な福祉ニーズに対応する福祉サービスを提供してまいりました。本年度もどうぞ会員皆様のご協力をお願いいたします!

第27回 男性介護者交流会

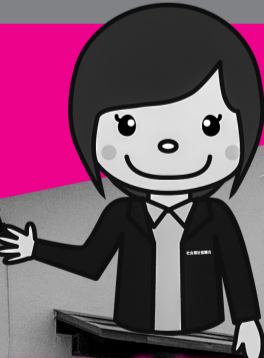


日時: 令和3年7月10日(土)
13時30分~15時30分
会場: 裾野市福祉保健会館2F老人福祉センター

介護者の皆さん、いかがお過ごしでしょうか? 長引くコロナ疲れもあると思います。散歩や体操など何か気分転換になるものを見つけてください。この男性だけの交流会には介護の仲間のほか、介護・医療・福祉の専門職の方も参加します。介護の情報交換だけでなく日頃の悩みや不安なども遠慮なく話してください。オンラインでの参加もできますので自宅や職場から参加をご希望の方はご相談ください。

お申込みは...
① 介護家族の会ファックス Fax993-5834
住所・氏名・電話番号を明記して送信
② 裾野市地域包括支援センター
Tel.995-1288
③ 裾野市北部地域包括支援センター
Tel.930-5800
④ 担当のケアマネジャー
*上記のいずれかへ 7月8日までに
お申し込みください。
*時節柄、参加の判断に迷う場合は無理のないようお願いいたします。

令和3年4月開設 (福)裾野市社会福祉協議会 認知症対応型通所介護→裾野市初! 金沢いきいきホーム



私たちは今日という日を大切に、
共に喜び安らげる場所を提供します

- ★個別入浴
ご希望の時間にお一人ずつ入浴します
身体状況や好みに合わせて入浴をお手伝いします
- ★様々な活動プログラム(生活機能訓練)
理学療法士が中心となり脳も体も心も元気になるプログラムを多数用意しています
各種体操(転倒・腰痛・膝痛・失禁・便秘・予防など)
脳トレ・脳足トレ・散歩・買い物・園芸・調理・創作活動・環境整備活動・地域ボランティア活動など

このたび、裾野市金沢に認知症対応型通所介護事業所を開設しました。現在、利用者さまの新規受け入れをしております。認知症介護に精通したスタッフが、認知症の進行予防と生活能力の維持・向上を図り専門的なケアを行っています!

営業日: 月~金曜日(祝日あり)
定休日: 土・日曜日・年末年始(12/29~1/3)
サービス提供時間: 9:45~16:00
定員: 12名/日
サービス提供地域: 裾野市
利用対象者: 要支援・要介護の認定と認知症の診断がある方
住所: 裾野市金沢582-3 電話: 939-5344

