

謹賀新年

2021

本年も

地域共生社会の実現を目指して



地域共生社会とは、制度・分野ごとの「縦割り」や「受け手」という関係を越えて、地域住民や地域の多様な主体が「我が事」として参画し、人と人、人と資源が世代や分野を越えて「丸ごと」つながることで、住民一人ひとりの暮らしと、生きがい、地域をともに創っていく社会。

新型コロナウイルス感染症の影響で

収入が減少し生活に困窮される方へ

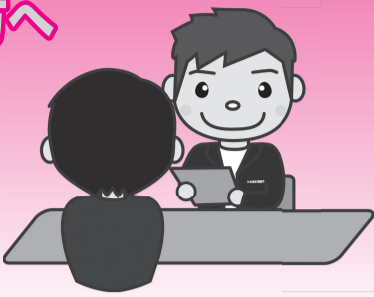
生活福祉資金特例貸付のご案内

厚生労働省生活支援特設 HP

<https://corona-support.mhlw.go.jp/index.html>

個人向け緊急小口資金・総合支援資金 コールセンター

TEL : 0120-46-1999 受付 : 9時~21時 (土日含む)



認知症
対応型
通所介護

令和3年4月開設

デイサービスセンター

金沢いきいきホーム



すその社協だより

発行: (福)裾野市社会福祉協議会

〒410-1117 裾野市石脇524-1福祉保健会館2F

電話(055)992-5750/FAX (055)993-5909

E-mail: info@syakyo-susono.or.jp http://www.syakyo-susono.or.jp/

裏面 金沢いきいきホーム開設 ほか

男性介護者交流会 次回3/13(土)13:30 福祉保健会館3F研修室

本年も昨年同様「あらゆる生活課題への対応」「地域のつながりの再構築」を目指すことを重点に、専門性を活かした多様な関係機関をはじめ、地域住民の皆さまと一体となり、誰もが安心して暮らせるまちづくりを目指して参ります。また、長引く新型コロナウイルス感染症の対策として生活困窮世帯に対する小口資金の貸付や、食の提供なども継続して実施して参ります。結びに、令和三年が市民の皆様や関係機関、企業の皆様にとりまして幸多い年でありまことをご祈念申し上げ新年のご挨拶いたします。

令和3年1月1日
会長 杉山 千恵

会長就任・新年のご挨拶
あけましておめでとうございます。旧年中は、本会の事業活動に對しまして、深いご理解と温かいご支援ご協力を賜り、心から感謝申し上げます。さて、私こと 杉山千恵 は令和2年12月16日開催の理事會にて裾野市社会福祉協議會会長に選任されましたので、ここに謹んでご報告申し上げます。甚だ微力ではございますが、一意専心、地域福祉の発展に全力を尽くす所存です。何とぞ前任者同様格別のご指導ご鞭撻を賜りますようお願い申し上げます。

昨年は「コロナウイルス感染症により、外出の自粛や要請、事業の中止や縮小等、地域福祉推進事業も大きな影響を受けました。しかし、感染予防対策を行い再開したふれあいサロンや新たに裾野高校生による独居高齢者との交流事業などが生まれ、地域福祉活動も新たな生活様式に沿って事業展開が図られるようになってきています。

昨年中は大変お世話になりました。コロナに負けず本年も住み慣れた地域で安心して暮らせるまちづくりを目指し、職員一丸となって地域福祉を推進して参りますので、ご理解ご協力をよろしくお願いいたします。
裾野市社会福祉協議会職員一同



〒410-1117 裾野市石脇 524-1 福祉保健会館 2F
電話 (055)992-5750 / FAX (055)993-5909
E-mail: info@syakyo-susono.or.jp
http://www.syakyo-susono.or.jp/

(福)裾野市社会福祉協議会

- 生活なんでも相談 TEL995-1137
- ボランティア相談 TEL995-1136
- 裾野市共同募金委員会 TEL992-5750
- 老人福祉センター TEL992-5751
- 裾野市北部地域包括支援センター TEL930-5800
- 裾野市居宅介護支援センター TEL992-5748
- 裾野市ホームヘルプサービスセンター TEL992-5799
- デイサービスセンターいきいきホーム TEL992-5752
- 〒410-1121 裾野市茶畑 302-1 TEL995-1133
- デイサービスセンターいずみ荘 FAX995-1134
- 〒410-1231 裾野市須山 1632-98 TEL965-1661
- デイサービスセンターすまホーム FAX965-1660
- 〒410-1102 裾野市深良 804-6
- 障がい者支援プラザ FAX995-2333
- サポートセンターしゃきょう TEL995-2332
- 放課後等デイサービスめだか TEL992-7564
- 生活介護事業所こじか (同上)

介護保険制度導入から20年、指定管理により運営していましたが「いきいきホーム」(福祉保健会館内)は指定管理廃止により本年3月末で閉鎖することが決まりました。本会では新たに認知症に特化したデイサービスを金沢にオープンいたします。問い合わせ 995-11133 (開設準備室・いずみ荘内 担当:窪田・加藤)

第2回すその高齢者施設芸術祭開催!

(令和2年11月13日~18日 生涯学習センター)

←裾野市長賞を受賞した
施設名「ホームケアセンターら・ら・ら」の合作
作品名「コロナに負けないぞ!」

市内13事業所
83作品を展示



food bank FUJINOKUNI

フードバンクふじのくに
「もったいない」から「ありがとう」へ

フードドライブとは、家庭に眠っている食品を学校や職場、食品募集受付施設などに集めて、フードバンクに寄付する食品寄付運動のことです。寄付していただいた食品は行政や社会福祉協議会・支援団体を通じて食べる物がなくて困っている方々にお渡しいたします。

【実施期間】

1月4日(月)~1月29日(金)
上記期間の平日
8時30分から17時15分

【受付場所】

社会福祉協議会窓口
(福祉保健会館内)

【希望食品】

賞味期限2ヶ月以上で
常温保存未開封のもの
○喜ばれる食糧
缶詰
レトルト食品
即席スープ
味噌汁
即席めん など

【問合せ】

裾野市社会福祉協議会
電話:992-5750

※食品の提供を受けたい方は
市役所社会福祉課へ

フード ドライブ 開催案内

令和3年
4月開設

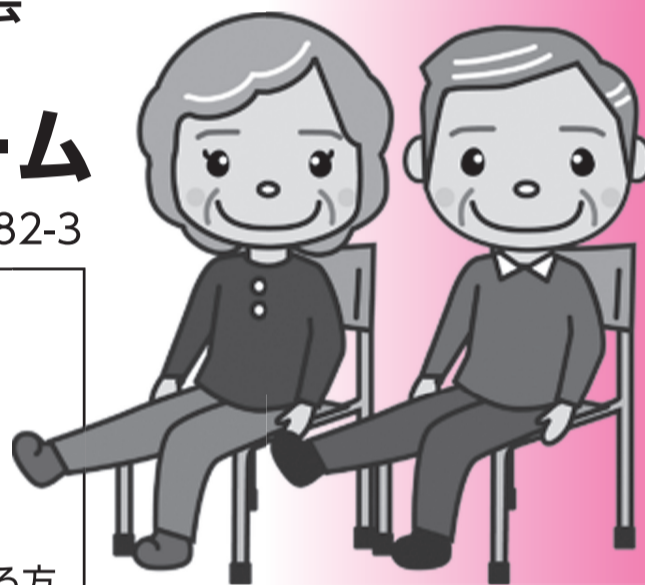
社会福祉法人 裾野市社会福祉協議会

デイサービスセンター

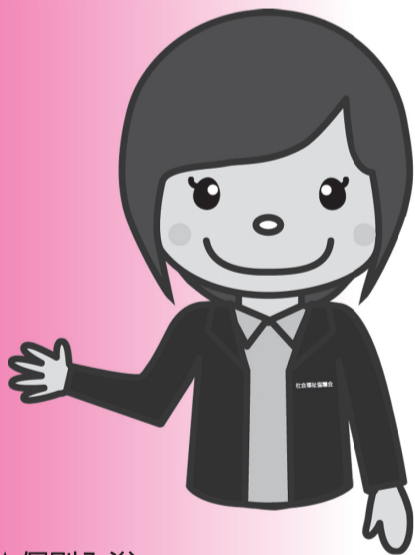
金沢いきいきホーム

住所：裾野市金沢 582-3

営業日：月~金曜日(祝日あり)
定休日：土・日曜日・年末年始(12/29~1/3)
サービス提供時間：9:45~16:00
定員：12名/日
サービス提供地域：裾野市
利用対象者：要支援・要介護の認定と認知症の診断がある方



私たちは今日という日を大切に、 共に喜び安らげる場所を提供します



認知症介護に精通したスタッフが、認知症の進行予防と生活能力の維持・向上を図り専門的なケアを行います

このたび、裾野市金沢に認知症対応型通所介護事業所を開設する運びとなり、準備を進めております。現在、仮申し込みを受け付けています。どうぞよろしくお願い致します。

★個別入浴

ご希望の時間にお一人ずつ入浴します
身体状況や好みに合わせて入浴をお手伝いします

★様々な活動プログラム(生活機能訓練)

理学療法士が中心となり脳も体も心も元気になるプログラムを多数用意しています
各種体操(転倒・腰痛・膝痛・失禁・便秘・予防など)
脳トレ・脳足トレ・散歩・買い物・園芸・調理・創作活動・環境整備活動・地域ボランティア活動など

開設準備室：いずみ荘内

電話：055-995-1133 FAX：055-995-1134

担当：窪田・加藤

